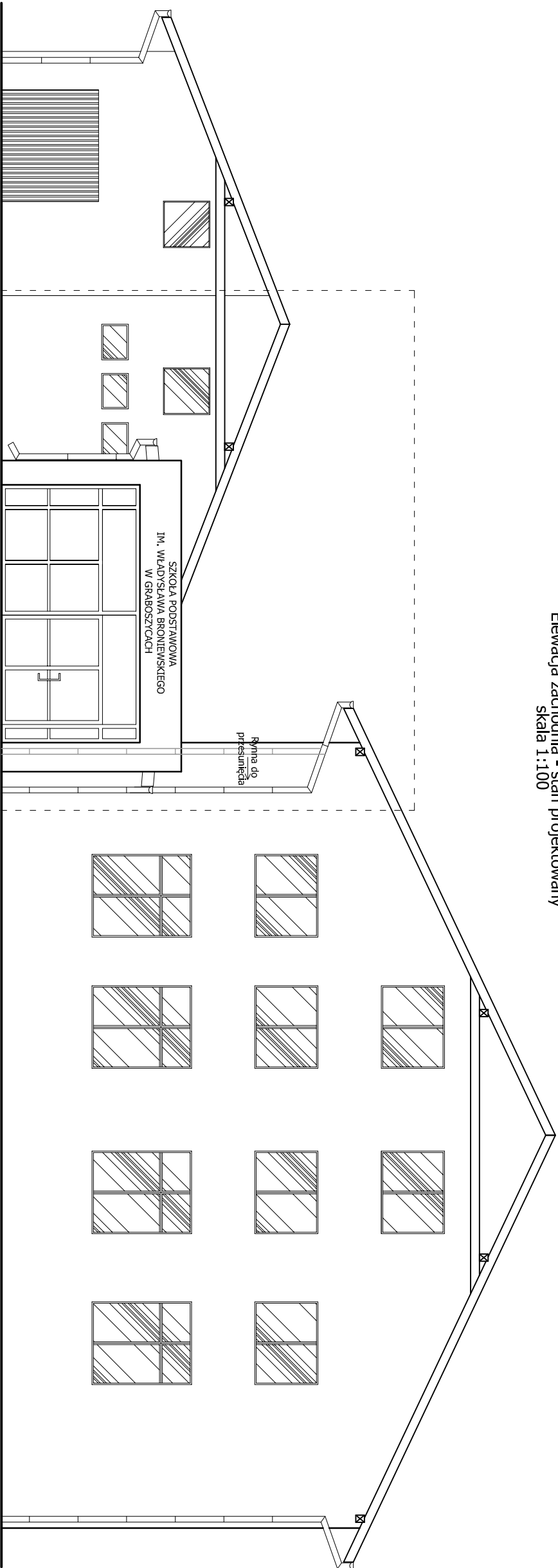
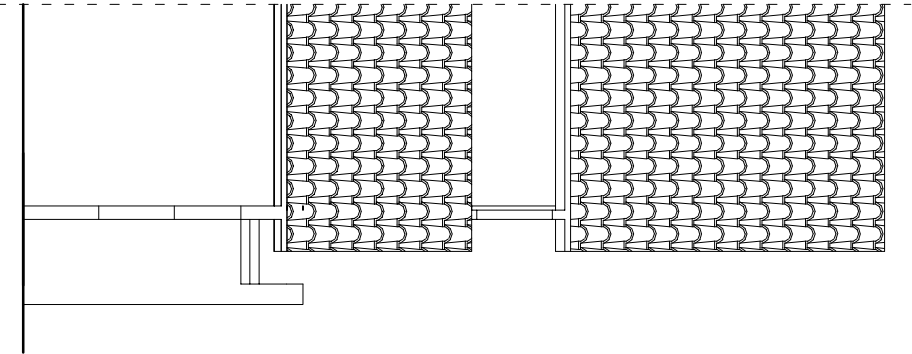


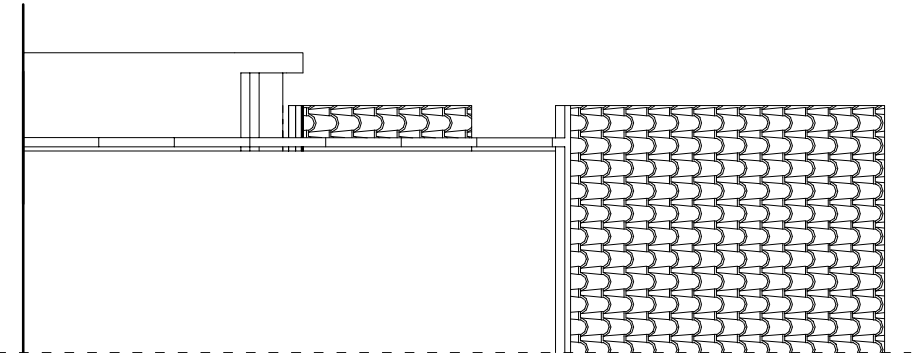
Elewacja zachodnia - stan projektowany
skala 1:100



Elewacja północna - stan projektowany



Elewacja południowa - stan projektowany



Wykonawca: Firma Projektowa KONSPRO D.Obstarczyk; ul.Ceglana 3 Oświęcim			
Obiekt:	Rozbudowa wejścia głównego do budynku szkoły podstawowej w Graboszczach, przebudowa instalacji wewnętrznej gazu oraz zmiana zagospodarowania terenu obejmująca budowę boiska sportowego na terenie szkoły, wraz z ogrodzeniem instalacją oświetlenia boiska i odwodnieniem na działce nr 569/3; Obr. 0001 Graboszyce, J.EW. 121309_5 Zator- obszar wiejski	Data: 03.2018r.	
Tytuł rysunku:	Elewacje stan projektowany	Skala:	1:100
Projektował architekture:	mgr inż Magdalena Kajor Nr upr. w spec. arch. 3/ŚLOKK/2017	Podpis:	
Sprawił architekture:	mgr inż. arch. Ewa Sakrejda-Śliz Upr. w spec. arch. 210/89 B-B	Podpis:	Nr rys.: 10
Opracował:		Podpis:	
		FIRMA PROJEKTOWA KONSPRO 33 841 02 09 WWW.KONSPRO.PL	